

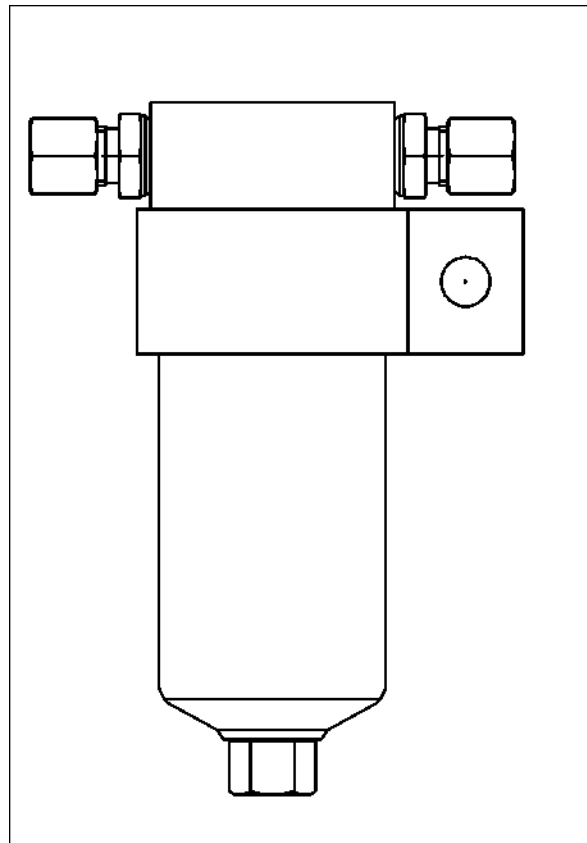
Général

Pour assurer à 100% la fonction d'un chlorinateur, il faut le protéger contre la saleté. Les filtres sont utilisés pour sortir les particules de la ligne de chlore.

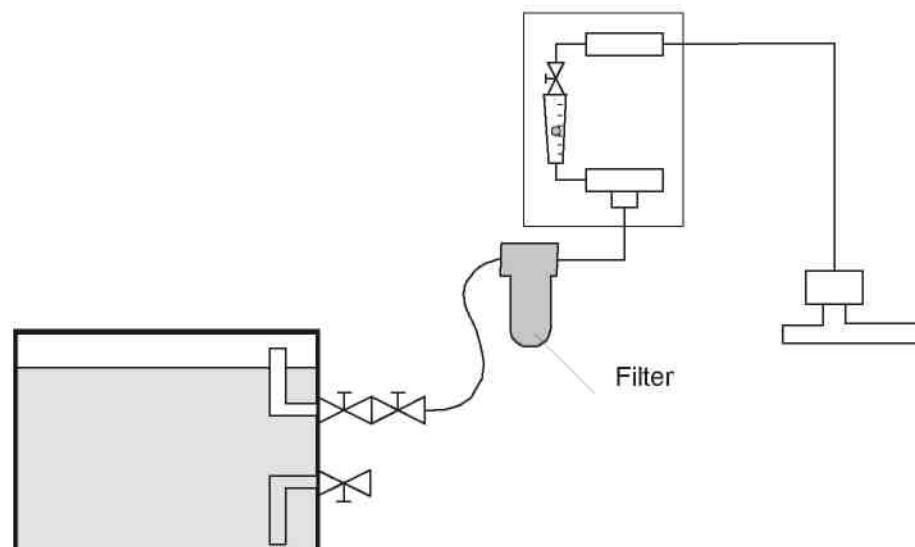
L'élément filtrant est un cylindre en céramique. La seconde fonction du filtre est la séparation des gouttes de liquide du chlore qui seront évaporées dans l'atmosphère avec l'aide de la température.

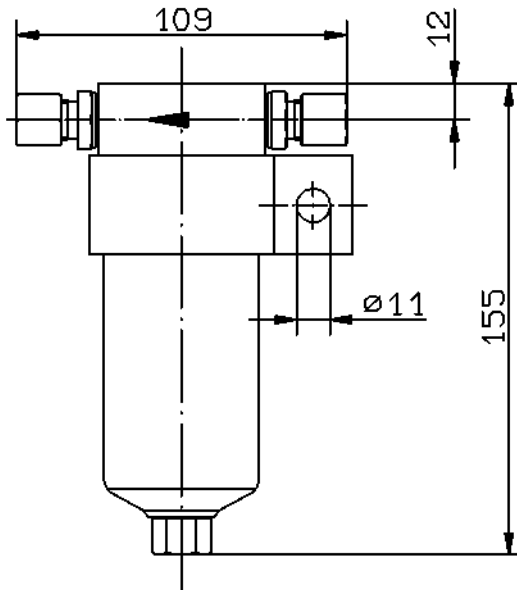
Maintenance

Si il n'existe pas de règles spécifiques (e.g. GUV 8.15) ou de prescriptions pour des interventions à plus courte échéance, tous les chlorinateurs JESCO doivent être vérifiés et testés par une société spécialisée au moins **UNE FOIS PAR AN**. Préférentiellement au début d'une période de haut rendement, avant un arrêt ou une reprise de fonction. Pour assurer un débit de chlore suffisant, l'élément filtrant devrait être remplacé **CHAQUE ANNEE** en cas d'utilisation normale. Si le chlore est très sale, le remplacement doit de faire plus fréquemment. En cas de remplacement du filtre, les o-rings doivent également être remplacés.

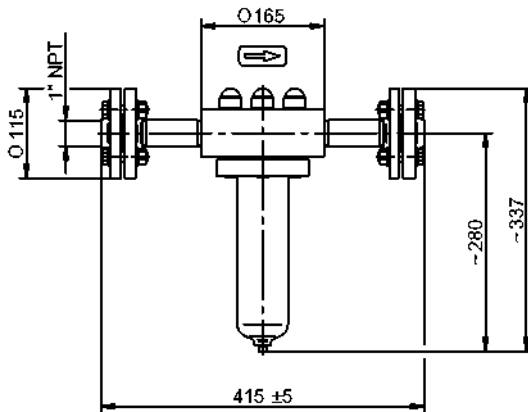
**Chlorine Gas Filter****Installation**

Le placement du filtre est la première chose à faire, aucune vanne ne sera influencée par la saleté.



Filter DN 6


Débit max. à 2 bar	20 kg/h
Débit max. à 6 bar	40 kg/h
connexions G 1/4 F	Part No. 2261381
Connexions pour tuyau cuivre d 8x1mm	Part No. 2260000
Pièce de rech. filtre	Part No. 8739
set de joints	Part No. 8175
Kit complet: filtre de recharge + joints	Part No. 3560

Filter DN 25


Débit max. à 2 bar	100 kg/h
Débit max. à 6 bar	200 kg/h
Connexions G 1 F	Part No. 2260000
Connexion à bride 1" NPT F	Part No. 2263710
Connexions pour tuyau cuivre d 12x1mm	Part No. 2260000
Pièce de rech. filtre	Part No. 87561
O-ring	Part No. 8083
Kit complet: filtre de recharge + joints	Part No. 35497 *